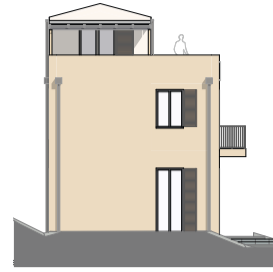




Süden



Norden



Westen



Osten

Wohnung 34.2 | OG + DG

4-RAUM
102 m²

Wohnfläche 34 Wohnung 34.2 DG	
Dachaustritt / Kochen	21,60 m ²
Dachterrasse	18,69 m ²
Gesamt	40,29 m²



DG

Wohnfläche 34 Wohnung 34.2 OG	
Treppe	7,80 m ²
Bad	9,47 m ²
Wohnen	23,21 m ²
Schlafen	8,97 m ²
Schlafen 2	10,01 m ²
Balkon	1,76 m ²
Gesamt	61,22 m²



OG

